

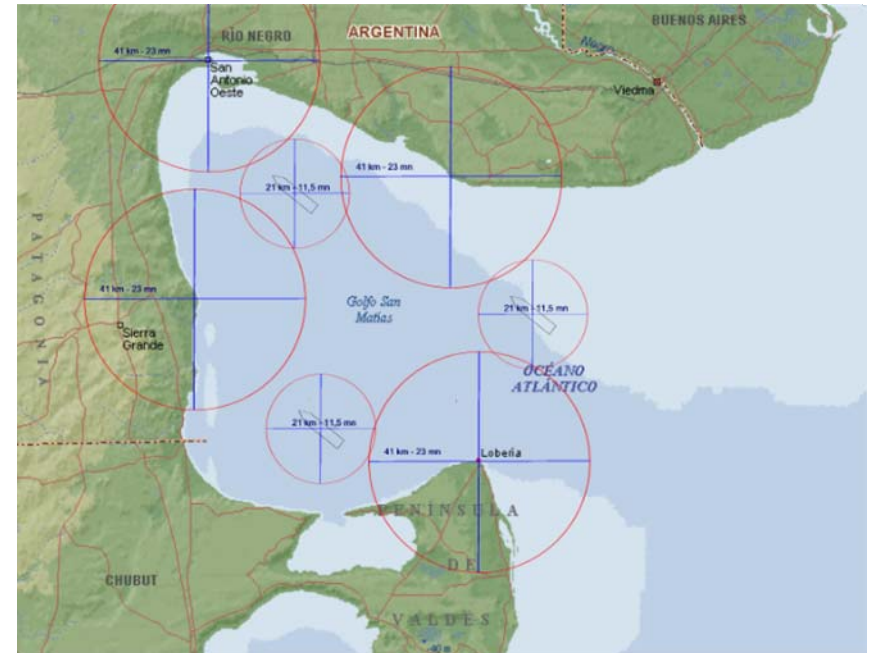
Sistema de Monitoreo Pesquero y Oceanográfico (SiMPO)



Sistema de Monitoreo Pesquero y Oceanográfico (SiMPO)

Objetivos:

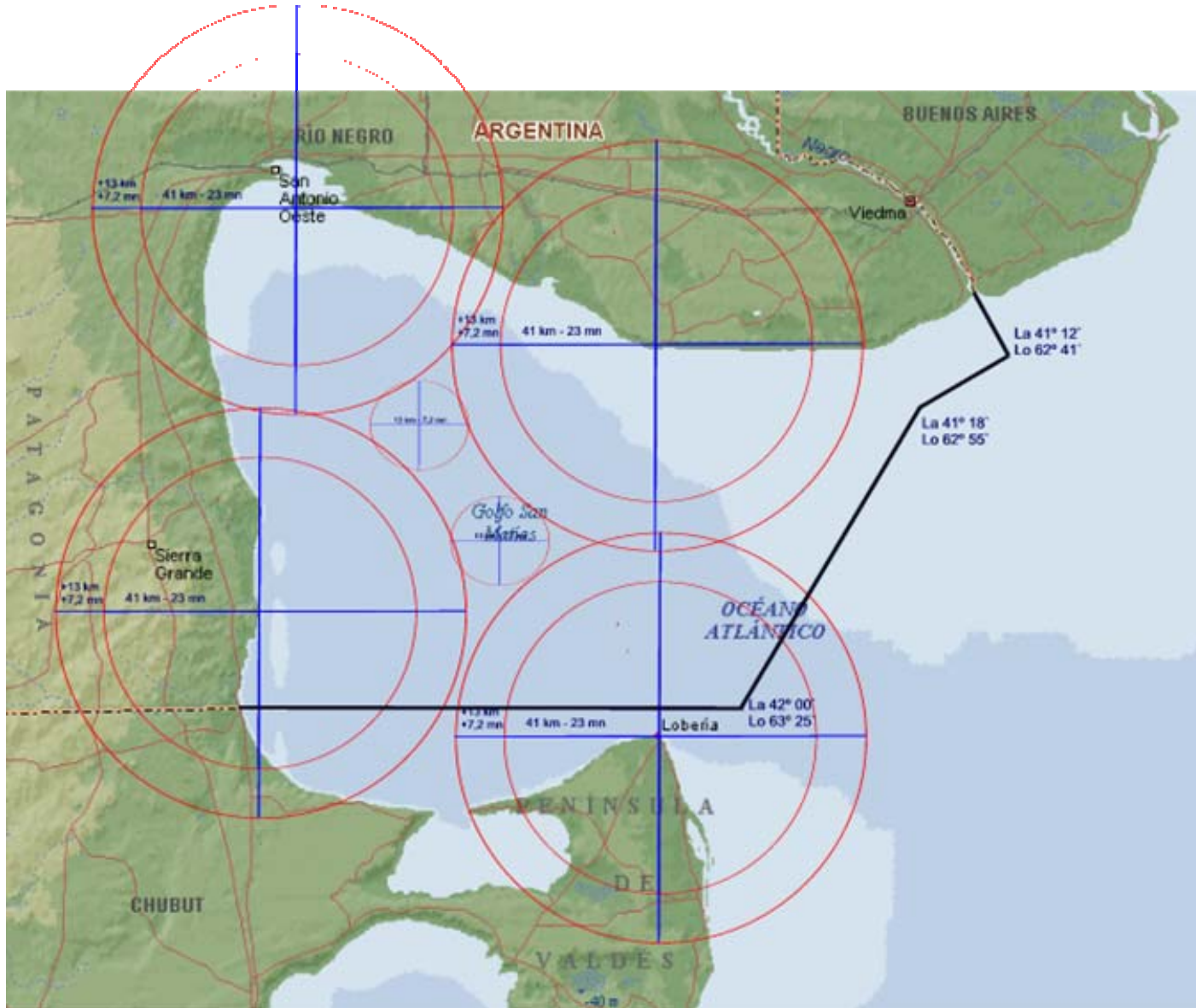
Desarrollar e implementar en forma completa la instalación de un sistema de Control, Fiscalización y Monitoreo Oceanográfico para la flota de buques pesqueros dentro del Golfo San Matías en la provincia de Río Negro.



Radares VTS y OTH en Golfo San Matías



Antenas VHF/UHF – Costa 100m – Barcos 10m



Sistema de Control de Pesca



Golfo San Matías
Provincia de Río Negro



Sistema de Control de Pesca Golfo San Matías

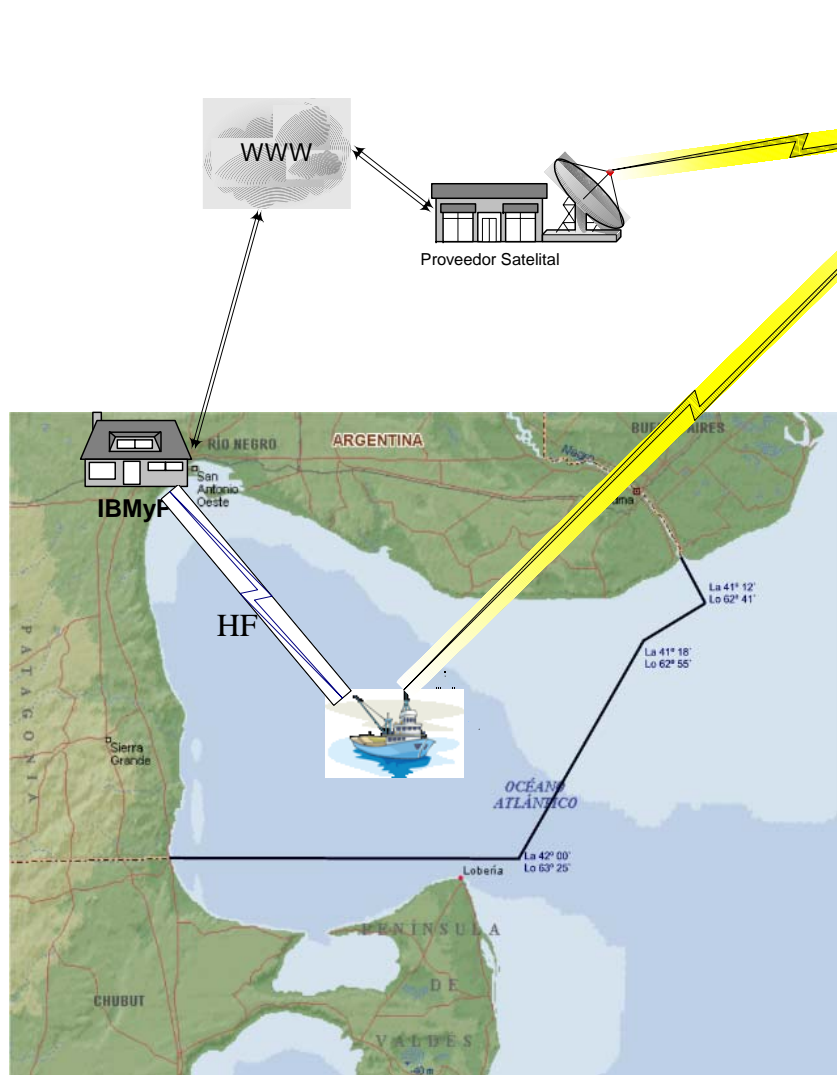
- Legal:
 - Cumplir Ley Provincial 3384 “Control de Barcos Pesqueros en el Golfo San Matías”
- Provisión:
 - Modulo de Posicionamiento Satelital de Barco On-Line
 - Modulo de Datos de Barco y Pesca Off-Line
 - Centro de Procesamiento de Datos

Variables Controladas	On-Line	Off-Line
Posición del Barco	✓	✓
Velocidad del barco	✓	✓
Rumbo del barco	✓	✓
Fotos Captura	✗	✓
Pesos Captura	✗	✓
Variables Oceanográficas	✗	✓
Variables del Barco	✗	✗

Sistema de Control de Pesca Golfo San Matías

- Antecedentes
 - Carta de Intención entre IBMP, Dirección de Pesca de la Provincia de Río Negro e INVAP de fecha 26 de junio de 2001 y ratificada por resolución 637/2001 (17-jul-01) de la Secretaría de Estado de la Producción, Ministerio de Economía de la Provincia de Río Negro
 - Convenio Marco entre IBMP, Dirección de Pesca de la Provincia de Río Negro e INVAP de fecha 29 de octubre de 2001 y ratificada por decreto de la Provincia de Río Negro 1512/01 con fecha 26-nov-01
- Características del Contrato:
 - Duración 8 meses
 - Software del Centro de Procesamiento de Datos Propiedad de la Provincia
 - Soporte Local

Modulo Posicionamiento Satelital



Características Generales

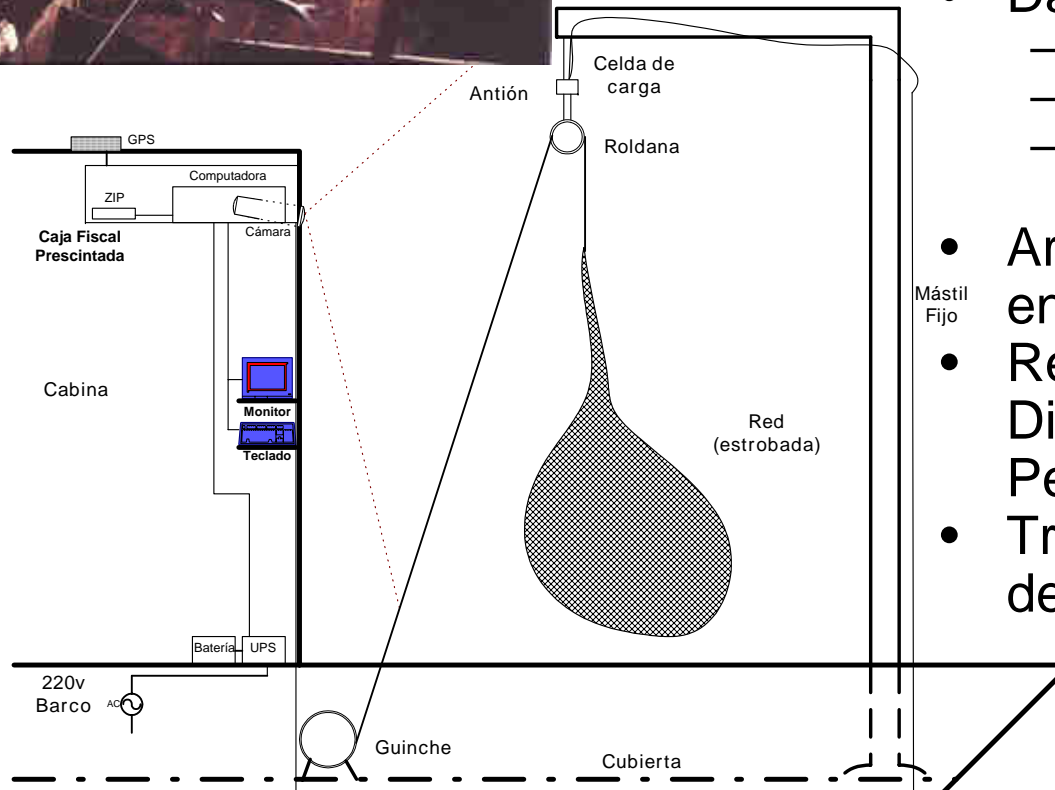
- *Cantidad de Barcos: 10*
- *Actualización de los datos: 1 por hora*
- *Datos Transmitidos:*
 - *Posición, Rumbo y Velocidad del Barco*
- *Visualización Directa*



Modulo Pesca Off-Line

Características Generales

- Cantidad de Barcos: 5 a 10
- Datos Transmitidos:
 - Posición, Rumbo y Velocidad
 - 2 a 4 Fotos por Estrobada
 - 2 Tomas de Peso (red vacía / red llena)
- Archivado de la información en Disco ZIP
- Recolección y Recambio del Disco ZIP en Puerto por Personal Autorizado
- Traslado Disco ZIP al Centro de Procesamiento de Datos



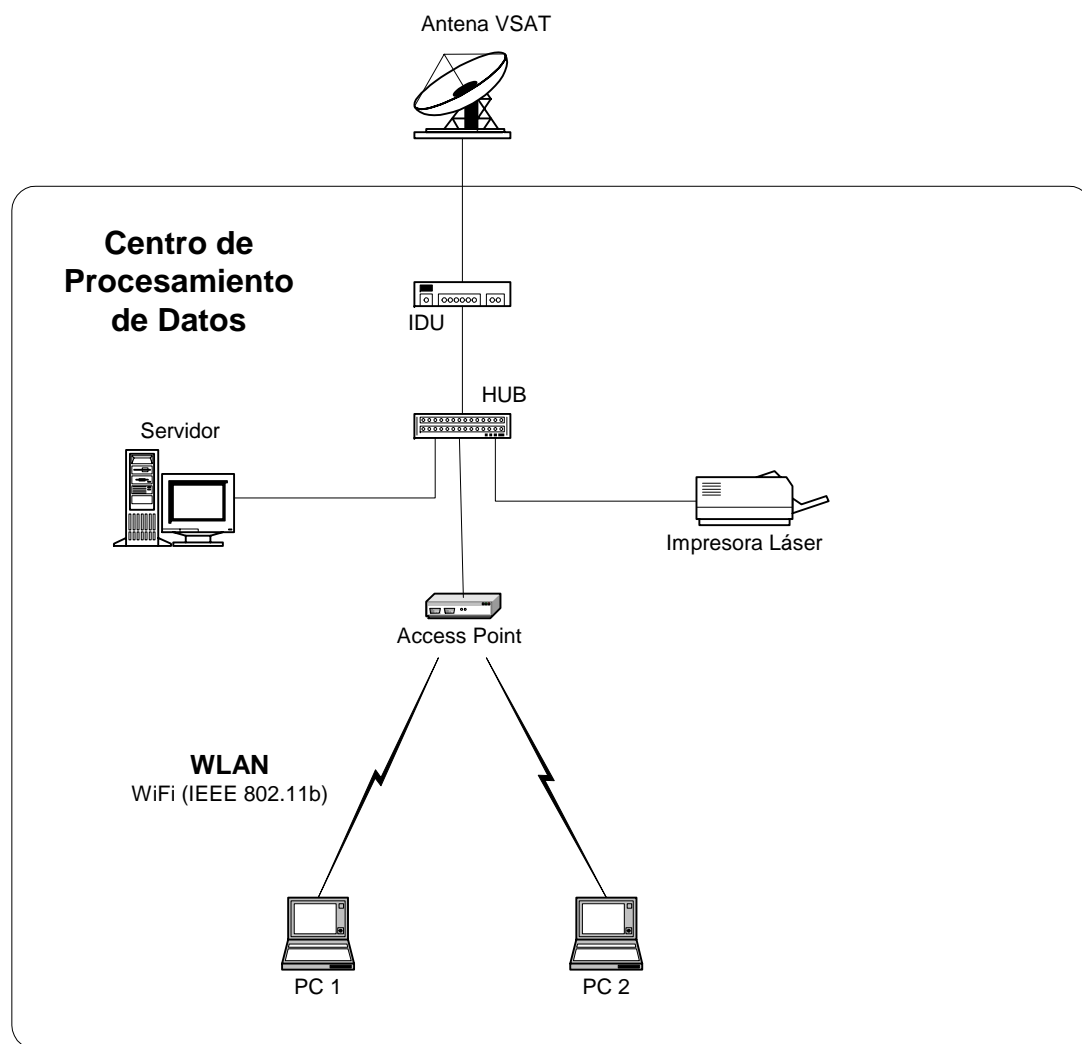
Modulo Oceanográfico (Off-Line)



Características Generales

- Cantidad de Barcos: 1 a 3
- Datos Transmitidos:
 - *Posición*
 - *Temperatura de superficie y fondo*
 - *Salinidad*
 - *Concentración de pigmentos*
- Registro de datos por medio de sensores en casco y en el arte de pesca.
- Archivado de la información en Disco ZIP
- Recolección y Recambio del Disco ZIP en Puerto por Personal Autorizado
- Traslado Disco ZIP al Centro de Procesamiento de Datos

Centro de Procesamiento de Datos



Provisión - Características Generales

- *Administración General del Sistema y de los Datos Registrados en los Barcos*
- *Post-Procesamiento de los Datos:*
 - *Control Actividades de Pesca*
 - *Generación de Alarmas y Novedades*
 - *Generación de Información Gerencial y de investigación*
 - *Explotación General de Datos*
 - *Control de Accesos y Usuarios*
- *Antena VSAT, WLAN*
- *Sistema de Back Up*
- *Facilidad de Integración a otros Sistemas*
- *Capacidad de Incrementar Usuarios*